



DEUTSCHER
FUSSBALL-BUND

Beobachtungsbogen zur Praxiseinheit eines DFB-Mobil-Besuchs mit dem Schwerpunkt

EINFACH ORGANISIEREN / LERNERFOLGE ERMÖGLICHEN

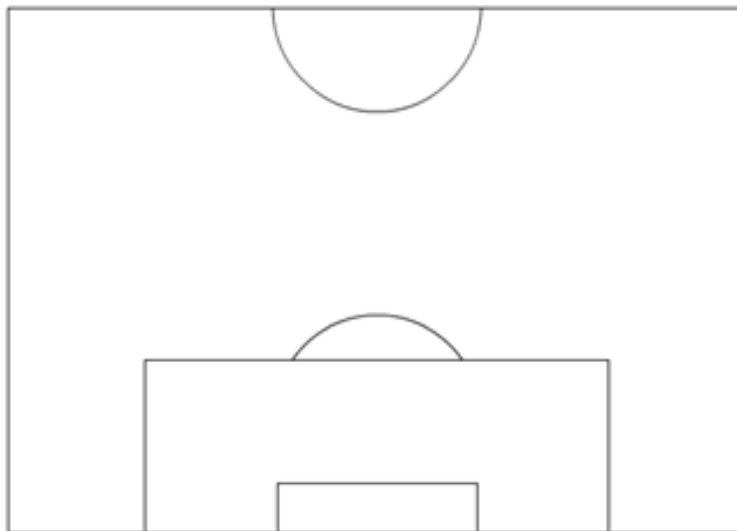
1. Platzaufbau/-umbau

- Fläche der Gruppengröße angemessen?

-
- Auf das Trainingsziel abgestimmt?

-
- Dem Alter der Kinder entsprechend?

-
- Umbauzeiten?
-



2. Coaching

- Position zu den Kindern (Augenhöhe, Kinder im Rücken, in Hörweite?)

-
- Erklärung zu Übungs-/Spielformen (angemessene Dauer, Einbezug der Kinder durch vormachen (lassen)).
-

3. Lernerfolge

- Ballkontakte (erhöhen, reduzieren?)

-
- Lernaktionen (an welchen Stellen? Wodurch zu ermöglichen? Auf das Trainingsziel abgestimmt?)

-
- Fehlerkorrektur (Art und Häufigkeit?)
-